

La lettre du Contrat de Rivière Semène N° 23 - août-septembre-octobre 2014

Départ de l'architecte du Contrat de Rivière!

Après 10 ans au service de la Semène et de ses affluents, **Daniel ROCHE** a quitté ses fonctions de chargé de mission à la fin du mois de septembre.



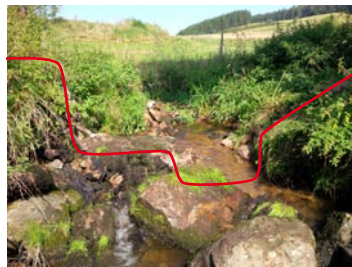
Le territoire perd un collaborateur majeur. Nous lui souhaitons bon vent dans ses nouvelles fonctions de formateur au CFPPA de Montravail à Villars (42) où il pourra transmettre ses nombreuses connaissances.

Actions en cours

Continuité écologique : au début du mois de septembre, profitant d'une baisse des niveaux d'eau, la cellule rivière Semène du Sicala a procédé à l'**arasement partiel d'un ancien seuil** situé sur le cours de l'Ecotay à Marlhès et appartenant au PNR du Pilat. L'ouvrage, en partie détruit, n'ayant plus d'usage, le PNR en concertation avec le Sicala et les services de la police de l'eau ont choisi la solution de l'arasement afin de **se mettre en conformité** vis-à-vis de la continuité écologique.



Profil du seuil avant intervention, présentant une chute d'environ 50cm.



Profil du seuil après intervention, l'échancrure rétablit le profil naturel du lit.

L'abaissement de 60cm de l'ouvrage rétablit **le transport des sédiments** et permet le franchissement piscicole de toutes les espèces (truite fario, loche franche et vairon essentiellement).

Ces travaux s'inscrivent dans la continuité de l'aménagement du franchissement du pont de la RD 501, 1km plus en amont.

CONTACTS

Technicien de Rivière : Jonathan RUSSIER
mail : jonathan.russier@sicalahauteloire.org

Désenrésinement : le débardage des dernières opérations de désenrésinement a pu être réalisé en cet fin d'été mais non sans mal.

En effet, après les mois de juillet et août particulièrement pluvieux cette année, **les terrains étaient gorgés d'eau** ce qui a bien compliqué le travail du débardeur David Sagnol.

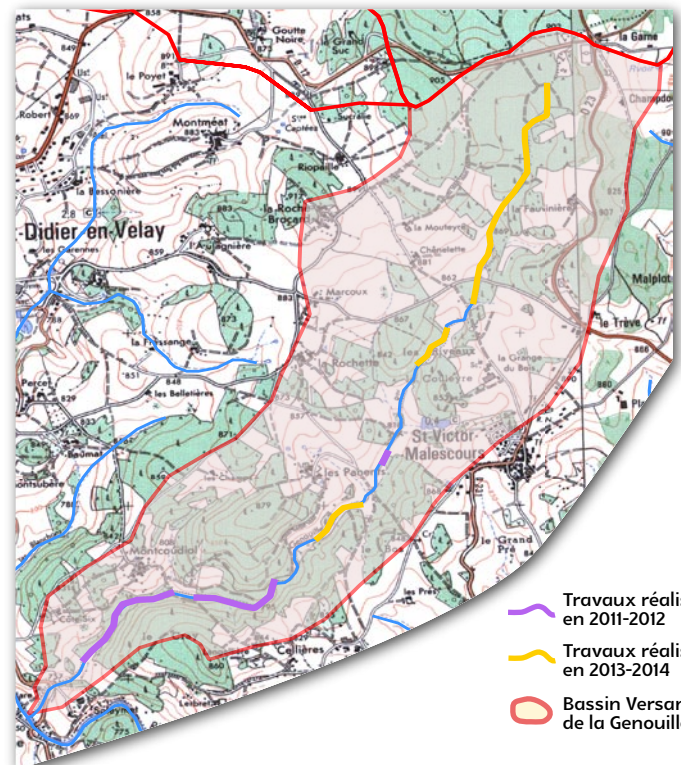


Tracteur forestier en train de débarder des résineux aux Panents (St-Didier-en-Velay)

L'opération de désenrésinement prévue dans

le cadre du contrat de rivière sur le ruisseau de la Genouille est désormais terminée. Au total, plus de 3km de cours d'eau ont été traités ce qui représente plus de **la moitié du linéaire de la Genouille** (5.2km).

La dernière tranche de désenrésinement des berges prévue dans le cadre du contrat de rivière Semène sera réalisée en 2015 et concernera les ruisseaux de la Mure et des Crozes principalement.



-  Travaux réalisés en 2011-2012
-  Travaux réalisés en 2013-2014
-  Bassin Versant de la Genouille

Cartographie des travaux de désenrésinement sur le ruisseau de la Genouille



Restauration des Zones Humides : Les sources de la Genouille font également l'objet de travaux en cette fin d'été. En effet, une opération d'entretien de la zone humide de Bramard à Saint-Didier-en-Velay, restaurée en 2013, est en cours. Les travaux consistent à faucher la végétation en place et à broyer les rémanents issus des abattages afin de favoriser l'installation d'une végétation hygrophile typique des zones humides.

La restauration des zones humides se poursuit avec la réalisation prochaine des travaux de la zone des sources du ruisseau des Gauds à Nizieux (St-Ferréol-d'Auroure).



Fauchage des zones colonisées par les orties sur la zone humide de Bramard

Panneaux des noms de cours d'eau : l'équipe rivière du SICALA a procédé à la pose des panneaux indiquant les noms des rivières sur les ponts des routes du Conseil Général de la Haute-Loire.

L'opération va se poursuivre sur la partie ligérienne du bassin versant avant la fin de l'année.



Panneaux de la Genouille sur la RD 45 au Prège entre St-Didier et Lichemialle

Cette action a pour objectif de sensibiliser les habitants du territoire et de favoriser l'appropriation des cours d'eau par les riverains.

A SAVOIR...

Du 1er au 15 septembre 2014, s'est tenue l'enquête publique relative à la **Déclaration d'Utilité Publique** de la prise d'eau potable de «La Clare» sur la rivière Semène à Saint-Didier-en-Velay et à la mise en place des périmètres de protection du captage.

Ces périmètres de protection concernent plusieurs communes situées à l'amont du captage : Saint-Didier-en-Velay, La Séauve-sur-Semène, Saint-Pal-de-Mons, Saint-Romain-Lachalm, Saint-Victor-

Malescours, Marllhes, Jonzieux et Saint-Genest-Malifaux.

En fonction de l'éloignement des parcelles au captage et notamment aux cours d'eau (**périmètre immédiat ou rapproché**), des prescriptions particulières s'appliqueront aux usagers, agriculteurs et industriels afin de préserver la qualité de l'eau du captage.

Le captage de «La Clare» prélève environ 330 000m³ d'eau brute par an dans la Semène.

SILENCE ON TOURNE...

Le SICALA a été sollicité par la Fédération de Pêche de Haute-Loire pour présenter ses actions dans le cadre de son film annuel de promotion de la pêche et de la protection des milieux aquatiques.

Le prestataire de la Fédération, Emmanuel Lerbret basé à St-Didier-en-Velay,

a tourné des images de plusieurs chantiers réalisés par le SICALA dans le cadre du **Contrat Territorial du Haut-Lignon** et du **Contrat de Rivière Semène**.

Le film sera remis à chaque pêcheur en début d'année 2015 lors de l'achat de la carte de pêche et vous pourrez ainsi voir les images des travaux d'arasement partiel du Seuil du Viaduc à la Séauve-sur-Semène et l'aménagement de la rivière de contournement sur le Seuil de l'Hermet-Bas à Pont-Salomon.



Présentation des travaux d'arasement sur le Seuil du Viaduc à la Séauve-sur-Semène

A VENIR...

Plusieurs opérations vont voir le jour sur le dernier trimestre 2014 :

- Finalisation des opérations de **plantations** (sur la Semène à Pont-de-Malzaure et Pont-Salomon et sur la Genouille à St-Victor-Malescours et Saint-Didier-en-Velay)

- Mise en place des **animations scolaires** pour l'année 2014-2015, réalisées par notre prestataire : la FRAPNA. Les écoles de Saint-Didier-en-Velay et la Séauve-sur-Semène en bénéficieront dès la fin de cette année.

- Installation d'**abreuvoirs en berge et pose de clôtures** sur la Genouille, Les Crozes, l'Ecotay et la Semène en amont de Saint-Genest-Malifaux. Au total, sur les deux parties du bassin versant (Loire et Haute-Loire) ce sont une dizaine d'abreuvoirs qui seront réalisés.

